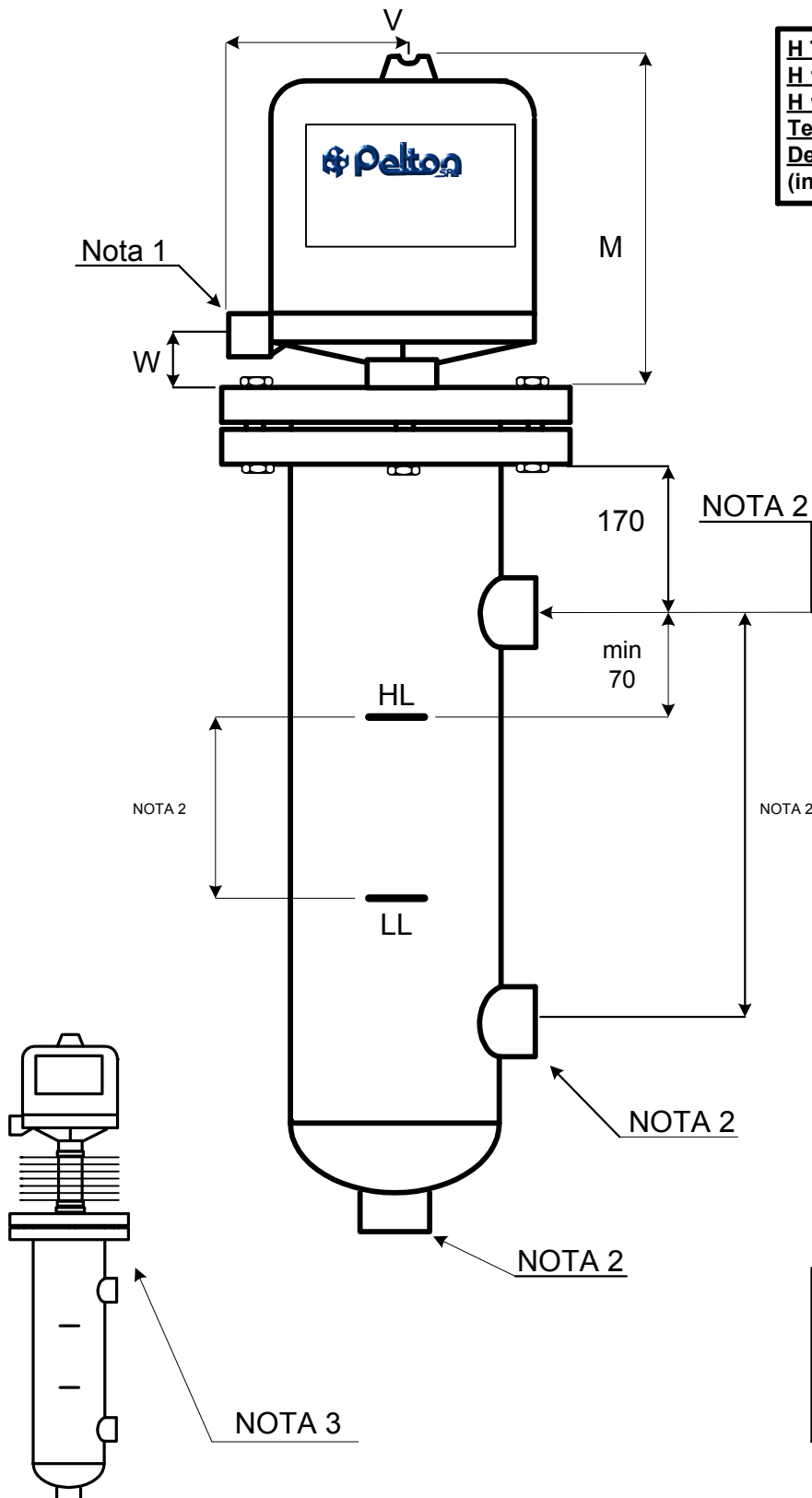


Operación:

- Dos señales (comando o alarma), con distancia variable de diferencial fijo. (Máx: 11 amp@220VAC).

H -2-B 40

H 7: 16 atm (max)
H 10: 22 atm (max)
H 13: 205 atm (max)
Temp. Max: 98 °C
Densidad Mínima: 0.45 kg/dm3
(indicar)



CABEZALES		V	W	M
1 MEC.				
NEMA 1	STD	84	40	173
NEMA 4	H	140	40	246
NEMA 7	EP: c,d	100	45	195
	Ep: b	112	108	473

Nota: 1

Conexión eléctrica:

NEMA 1 :STD 3/4" NPT

NEMA 4: STD 1" BSP

Opc: 3/4 " BSP, 3/4" NPT, 1" NPT

NEMA 7 & 9: STD 1" BSP (c,d)
1" NPT (b)

Nota 2:

La conexión a proceso, la distancia entre señales, como así también la **distancia entre conexiones**, y la **forma** (Lateral-Fondo, Lateral-Lateral, Bridas de Conexión, Distintos tipos de Rosca, etc).

Puede ser variado a requerimiento del cliente.

Consultar

STD: 1" BSP

Opc: 1 "NPT, 1" BSPT, 1"

SW, Bridas, etc

NOTA 3:

Para temperaturas superiores a 98 ° C, se incorpora un disipador térmico de acuerdo a la temperatura máxima.

288 °C: disipador térmico de 108 mm

400 °C: disipador térmico de 193 mm